

Wolfgang STIFTER



Wolfgang STIFTER

Mischtechnik

Zyklus Antworten - Bild 3 -
Mischtechnik

handsigniert,datiert: 1982 Format der
Darstellung:abfallend, auf Papier
61x47cm.

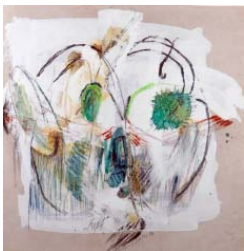


Wolfgang STIFTER

Mischtechnik

Kopf I aus 1984 - Mischtechnik

handsigniert,datiert: 1984 Format der
Darstellung:58x50cm, auf BüttenPapier
62x60cm.



Wolfgang STIFTER

Mischtechnik

Kopf III aus 1984 - Mischtechnik

handsigniert,datiert: 1984 Format der
Darstellung:55x58cm, auf Papier
61x60cm.

